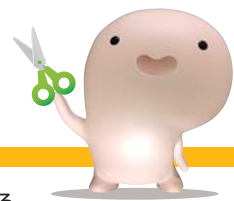
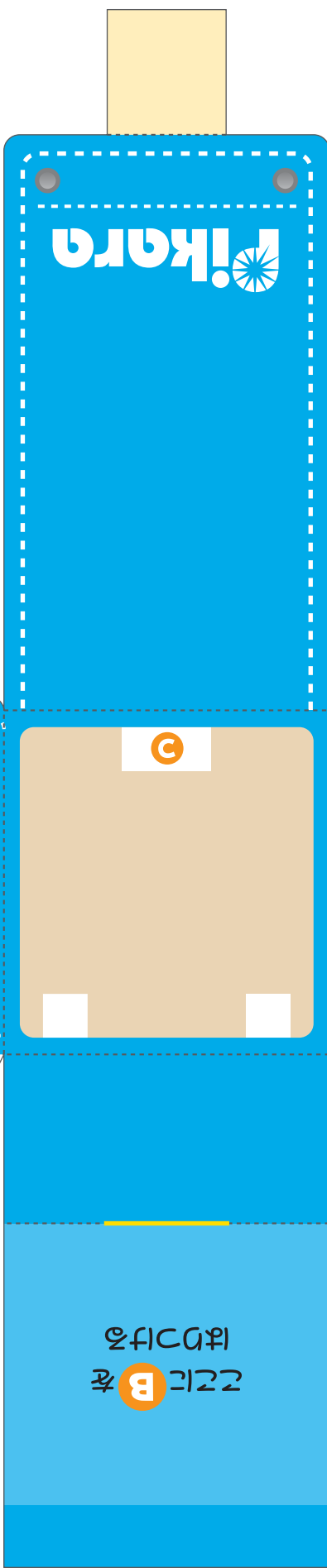


# ランドセルをつくろう!



<つくりかた> ——— きりぬきせん ----- やまおりせん ----- たにおりせん ★ のりしろ

**A**



1. きりぬきせんのとおり、はさみやカッターできれいにきります
2. きいろのせんにそってきりこみをいれます
3. やまおりせんを山折りします
4. たにおりせんを谷折りします
5. のりしろにのりをつけてはりあわせます
6. きいろいしかくをさしこんでできあがり!

はさみやカッターをつかうときは、けがをしないように気をつけてね!

※切り抜く前に先のとがったもので折り線をなぞっておくときれいに山折りができます

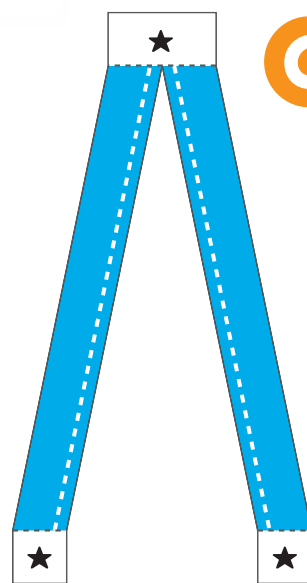
※厚めの紙の方が作りやすいのでおすすめです

※はさみやカッターナイフなどを扱う時は十分に注意してください

**完成!**



**C**



**B**

