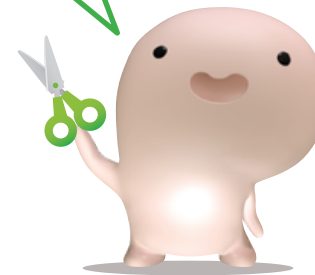




# バスをつくろう

はさみやカッターをつかうときは、けがをしないように気をつけてね!



<つくりかた> ——— きりぬきせん    - - - - - やまおりせん    1~3 のりしろ

1. きりぬきせんのとおり、はさみやカッターできれいにきります
2. やまおりせんを山折りします
3. のりしろを番号順にのりづけします

※切り抜く前に先のとがったもので折り線をなぞっておくときれいに山折りができます  
※厚めの紙の方が作りやすいのでおすすめです  
※はさみやカッターナイフなどを扱う時は十分に注意してください

