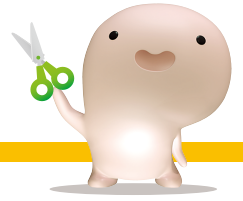




立体カードをつくらう

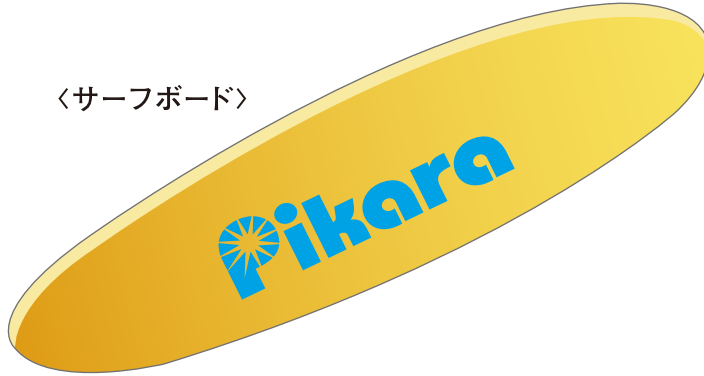
1
まいめ



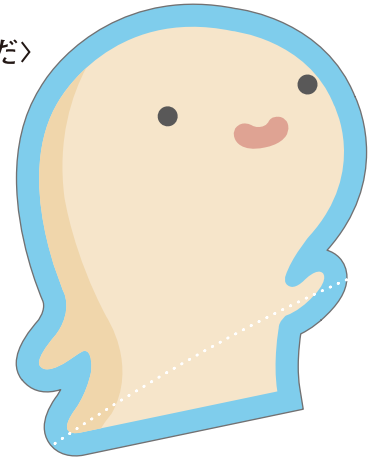
〈つくりかた〉 —— きりぬきせん やまおりせん ----- たにおりせん

はさみやカッターをつかうときは、けがをしないように気をつけてね!

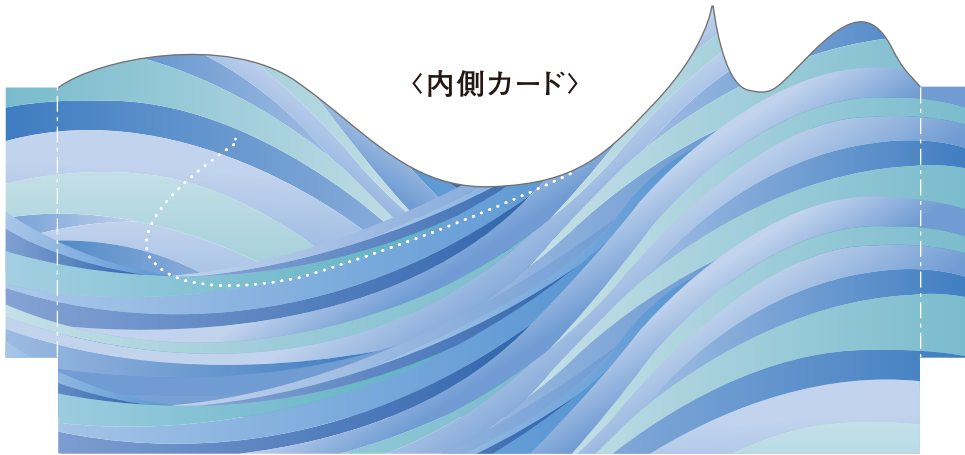
〈サーフボード〉



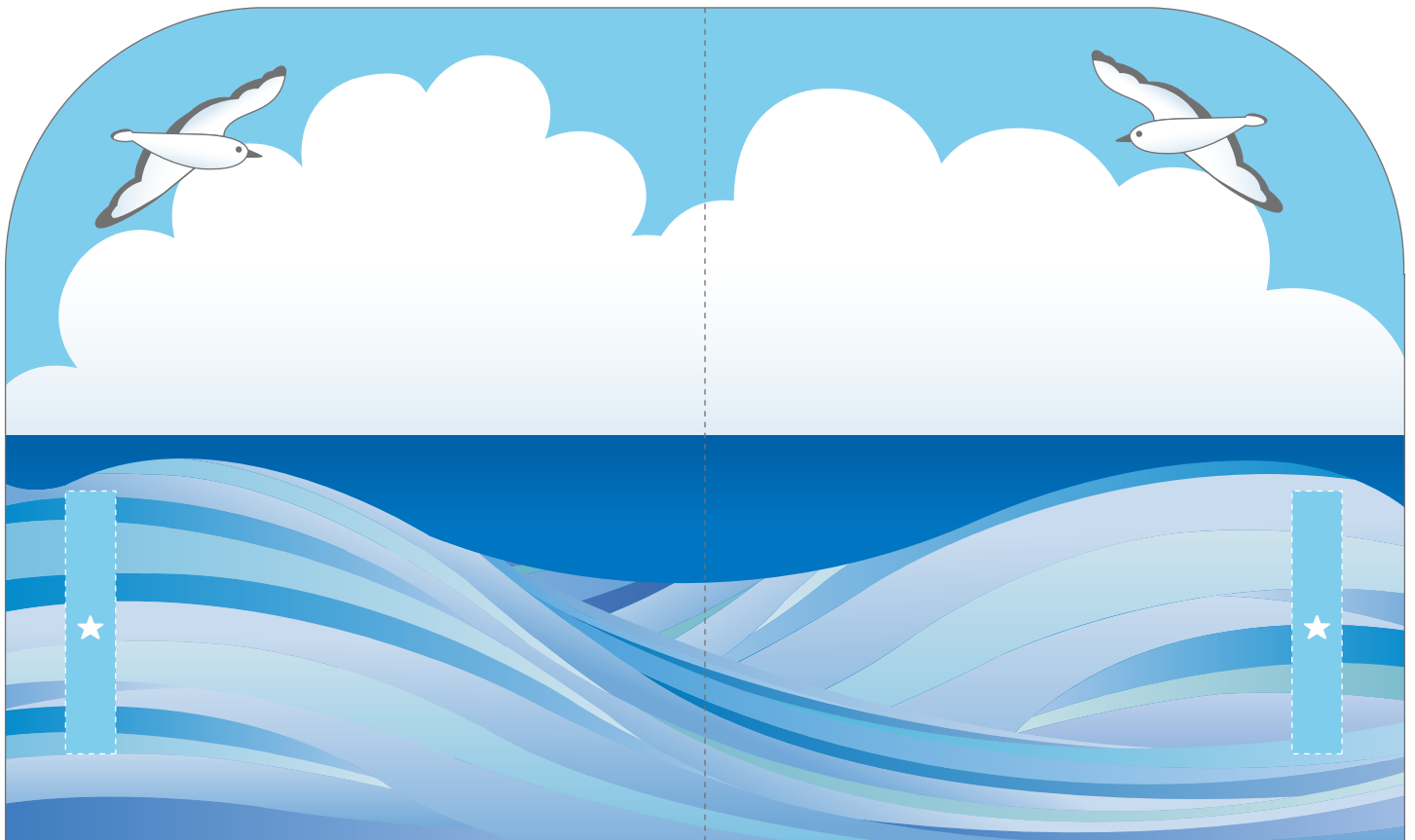
〈からだ〉

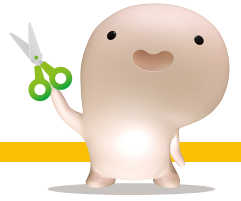


〈内側カード〉



〈外側カード〉



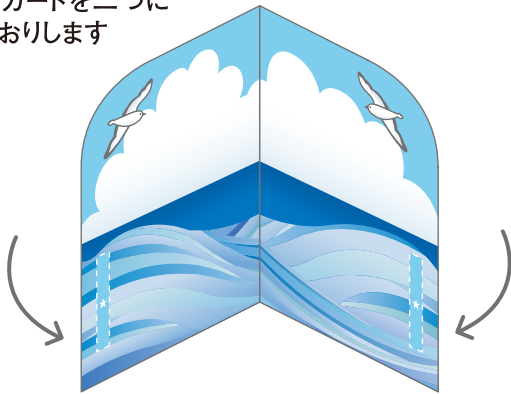


<つくりかた> ——— きりぬきせん やまおりせん ----- たにおりせん

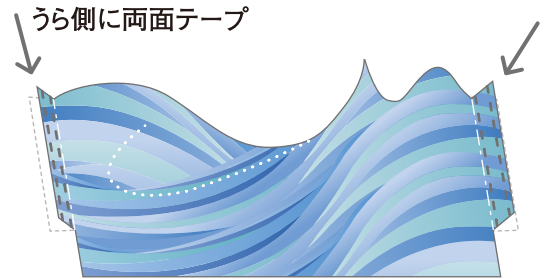
はさみやカッターをつかうときは、けがをしないように気をつけてね!

1. カードを作ります

外側カードを二つにたにおりします



内側カードのおりすじをおる



2. ぴーちゃんをしあげます

サーフボードをはる



3. 内側カードにぴーちゃんをはる

白い点線にあわせてはる



4. 完成です

外側カードと内側カードのカードをとめる

カードのおりすじをしっかりとおると安定します

この部分が、かざっておくときのカードの支えとなります

